



АДМИНИСТРАЦИЯ ГОРОДА ПЕРМИ
ДЕПАРТАМЕНТ ЗЕМЕЛЬНЫХ ОТНОШЕНИЙ

Сибирская ул., д. 15, Пермь, 614000, тел. (342) 212-46-78, факс 212-41-51
e-mail: dzo@gorodperm.ru, http://www.gorodperm.ru

РАЗРЕШЕНИЕ
на размещение объекта
№ 21-01-45-216 от 23 МАЯ 2022

Департамент земельных отношений Администрации города Перми в соответствии с пунктом 3 ст. 39.36 Земельного кодекса Российской Федерации, Положением о порядке и условиях размещения объектов на землях или земельных участках, находящихся в государственной или муниципальной собственности, на территории Пермского края без предоставления земельных участков и установления сервитутов, публичного сервитута, утвержденным Постановлением Правительства Пермского края от 22 июля 2015 г. № 478-п, заявлением от 12 мая 2022 г. № 21-01-06-4155

разрешает ОАО «МРСК Урала» (ИНН 6671163413, ОГРН 1056604000970, место нахождения: 620026, Свердловская область, г. Екатеринбург, ул. Мамина-Сибиряка, д. 140)

размещение объекта: линии электропередачи классом напряжения до 35 кВ, а также связанные с ними трансформаторные подстанции, распределительные пункты и иное предназначенное для осуществления передачи электрической энергии оборудование, для размещения которых не требуется разрешения на строительство (строительство участка ВЛ 0,4 кВ от ближайшей опоры существующей ВЛ 0,4 кВ от ТП-6147, установка оборудования учета э/э на опоре ВЛ 0,4 кВ для электроснабжения индивидуального жилого дома по адресу: Пермский район, Фроловское с/п, д. Бахаревка, ул. Лесная (кадастровый номер земельного участка 59:01:2060001:238).

способ размещения объекта: наземный, надземный

на землях: государственная собственность на которые не разграничена, муниципальная собственность г.Пермь

местоположение: Пермский край, г. Пермь, Свердловский район, ул. Лесная
разрешение выдано на срок: бессрочно

Дополнительные условия размещения:

Территория, согласно схеме, расположена в зоне с особым условием использования территорий: приаэродромная территория аэродрома аэропорта Большое Савино.

ОАО «МРСК Урала»:

1. Соблюдать Правила охранных зон воздушного пространства, установленные постановлением Правительства Российской Федерации от 11 марта 2010 г. № 138 «Об утверждении Федеральных правил использования воздушного пространства Российской Федерации»;

2. В соответствии с пунктом 7(2) Положения о порядке и условиях размещения объектов на землях или земельных участках, находящихся в государственной или муниципальной собственности, на территории Пермского края без предоставления земельных участков и установления сервитутов, публичного сервитута, утвержденного постановлением Правительства Пермского края от 22 июля 2015 г. № 478-п, представить в департамент земельных отношений в течение 1 месяца с момента размещения объектов материалы контрольной геодезической съемки размещенных объектов на бумажном и электронном носителях на безвозмездной основе.

Приложение: схема предполагаемых к использованию земель или части земельного участка (на 1 л. в 1 экз.)

И.о. начальника отдела предоставления
земельных участков по работе
с юридическими лицами



Н.Н. Борцова

Схема предполагаемого использования земель или части земельного участка

Объект: «Строительство участка ВЛ 0,4 кВ от ближайшей опоры ВЛ 0,4 кВ от ТП-6147, установка оборудования учета э/э на опоре ВЛ 0,4 кВ для электроснабжения индивидуального жилого дома по адресу:

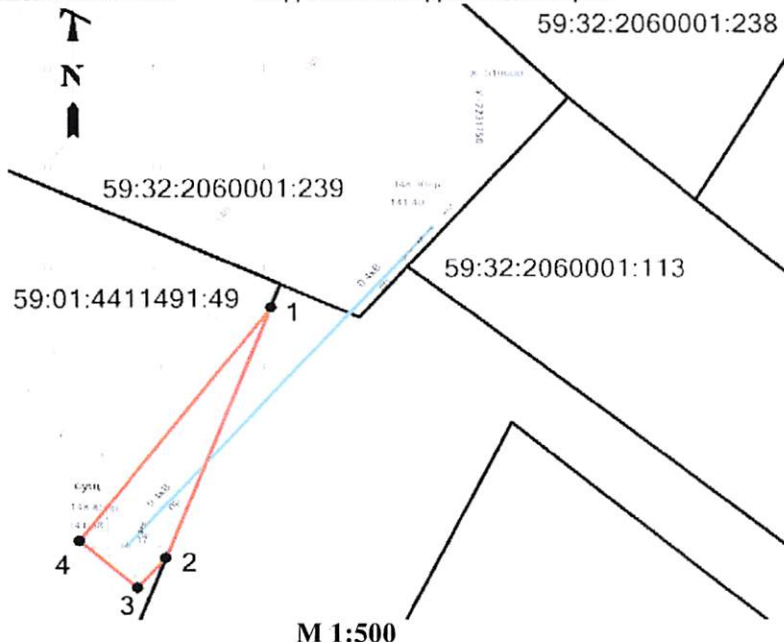
Пермский край, Пермский район, Фроловское с/п, д. Бахаревка, ул. Лесная (кад. номер зем. участка 59:32:2060001:238)»

Местоположение: Пермский край, г. Пермь, Свердловский район, ж.р. Бахаревка, ул. Лесная

Площадь земель или части земельного участка: 60 кв.м.

Категория земель: земли населенных пунктов

Разрешенное использование: Под комплекс зданий санатория



Ведомость координат (МСК-59)		
Номера точек	Координаты, м	
	X	Y
1	510584,52	2231737,41
2	510567,01	2231730,74
3	510564,95	2231728,92
4	510568,25	2231725,17
1	510584,52	2231737,41

Условные обозначения:

59:32:2060001:238 - номера земельных участков по сведениям ГКН

- границы земельных участков
- границы испрашиваемого участка, обозначение и номера поворотных точек
- проектируемая линия ВЛ 0,4 кВ

Описание смежных землепользователей:

1 - 2 земли населенных пунктов

2 - 1 59:01:4411491:49 Собственность 59-59-21/077/2012-888 30.10.2012

Заявитель ОАО "МРСК УРАЛА"

(подпись, расшифровка подписи)

Н.И. Пироких О.Л.

По доверенности ПЭ-440-2022 от 12.01.2022 г.

Гачегова Н. В.